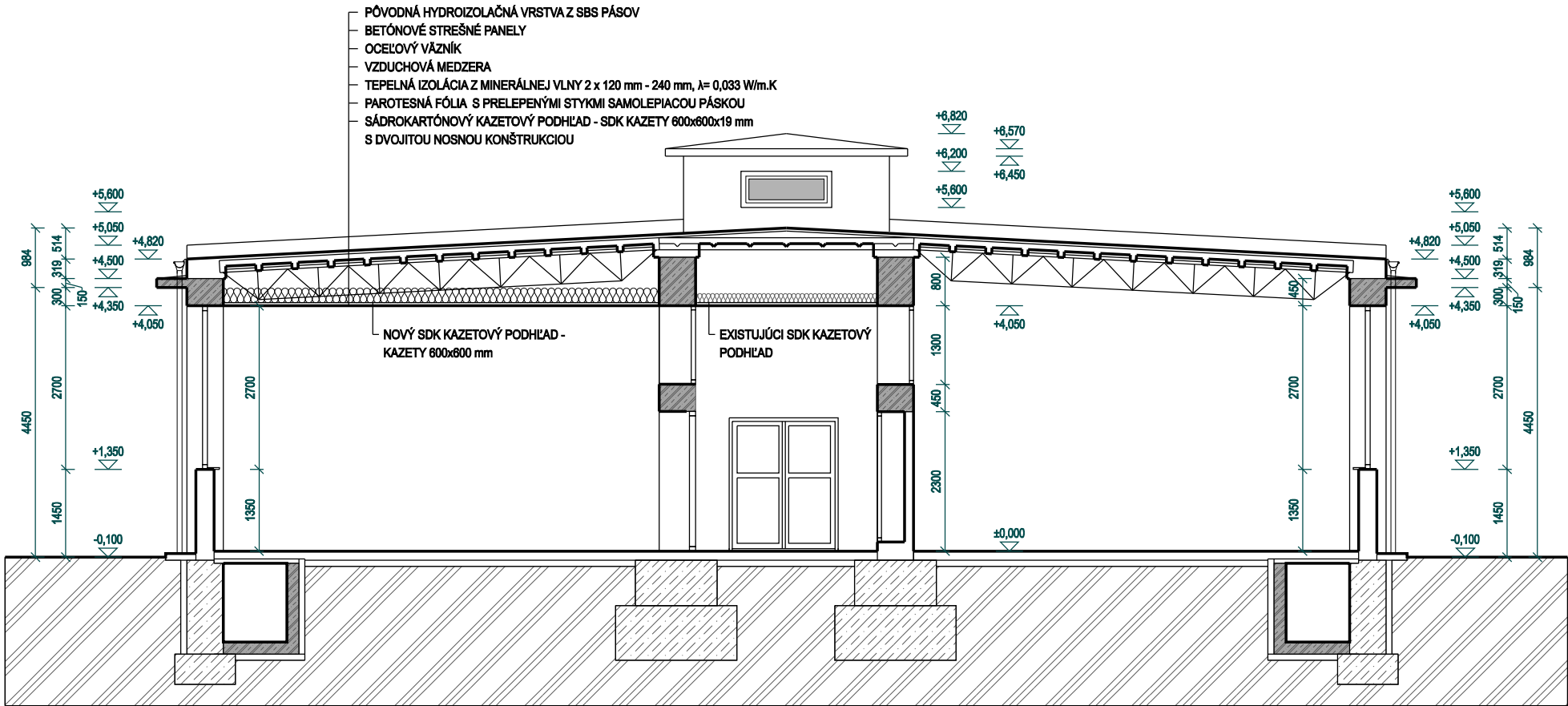
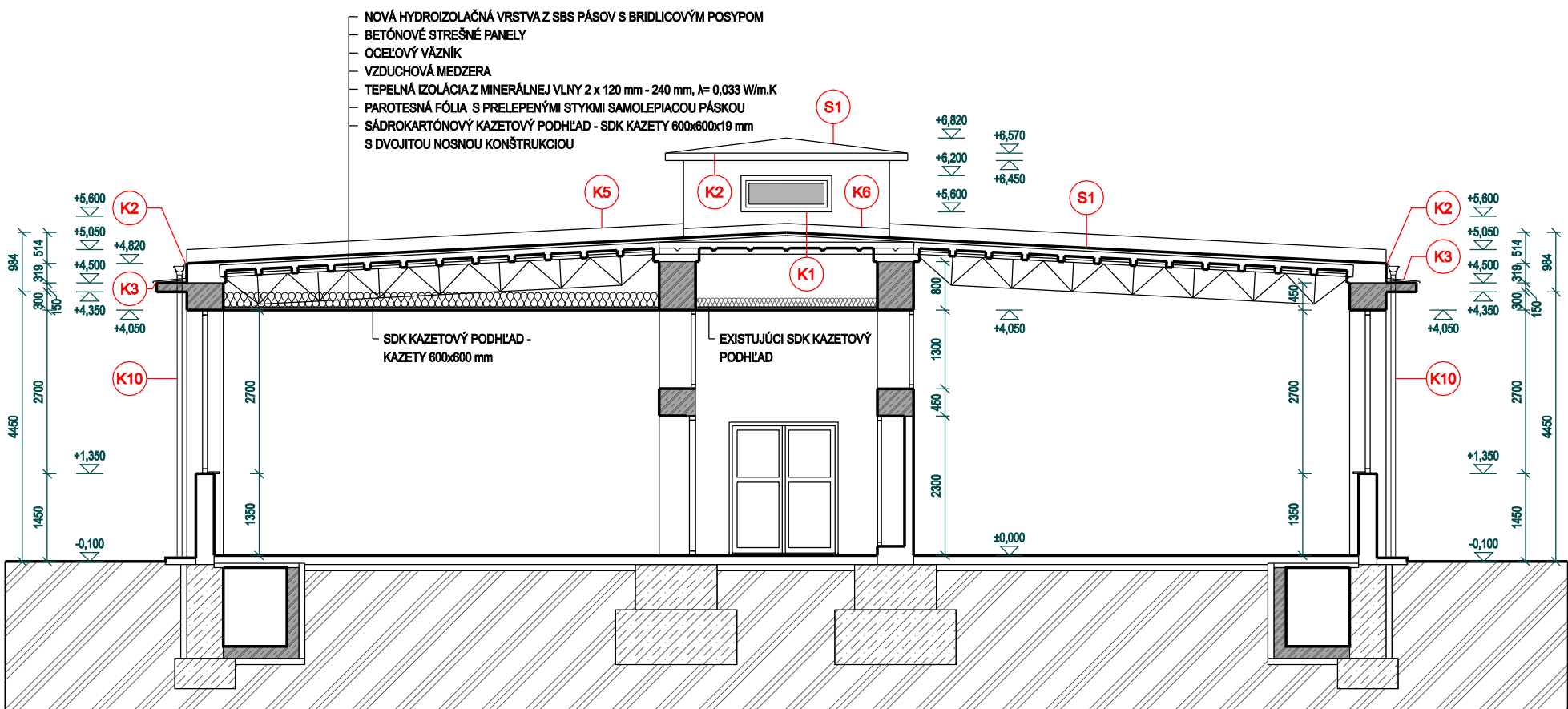


REZ A - A - PŮVODNÝ STAV



REZ A - A - NAVRHOVANÝ STAV



POPIS STAVEBNÝCH ÚPRAV

- C** ZNÍŽENÝ SÁDROKARTONOVÝ KAZETOVÝ PODHLAD, SÁDROVÁ KAZETA 600x600x19 mm, A2-s1, d0, RH=90%, ZATEPLENIE NAD ÚROVŇOU PODHLADU Z MINERÁLNEJ VLNÝ HR. 240 mm, λ= 0,033 W/m.K
- D** NOVÁ PVC PODLAHA, TRIEDA ZÁŤAŽE 34/43, HR. 3 mm, HOMOGÉNNA, PVC SOKEL PO OBVODE MIESTNOSTI, ÚPRAVA PODKLADU POD PVC PODLAHU PENETRAČNÝM NÁTEROM A NIVELAČNOU STIERKOU
- G** SOKLOVÝ INTERIÉROVÝ NÁTER Z VODOU RIEDITEĽNEJ UMÝVATEĽNEJ FARBY DO VÝŠKY 1,5 m PO OBVODE MIESTNOSTI DVOJNÁSOBNÝ, FAREBNÝ ODTIEŇ URČÍ INVEŠTOR
- H** 1xPENETRAČNÝ NÁTER + 2x MAĽBA Z VODOU RIEDITEĽNEJ FARBY (NAPR. PRIMALEX) NA STENY OD VÝŠKY 1,5 m, 100 mm NAD VÝŠKOVÚ ÚROVEŇ PODHLADU, FARBA BIELA
- L** OČISTENIE A 2x NOVÝ NÁTER OCEĽOVÝCH VÁZNIKOV, FARBA BIELA

ÚPRAVA STREŠNEJ KONŠTRUKCIE - S1

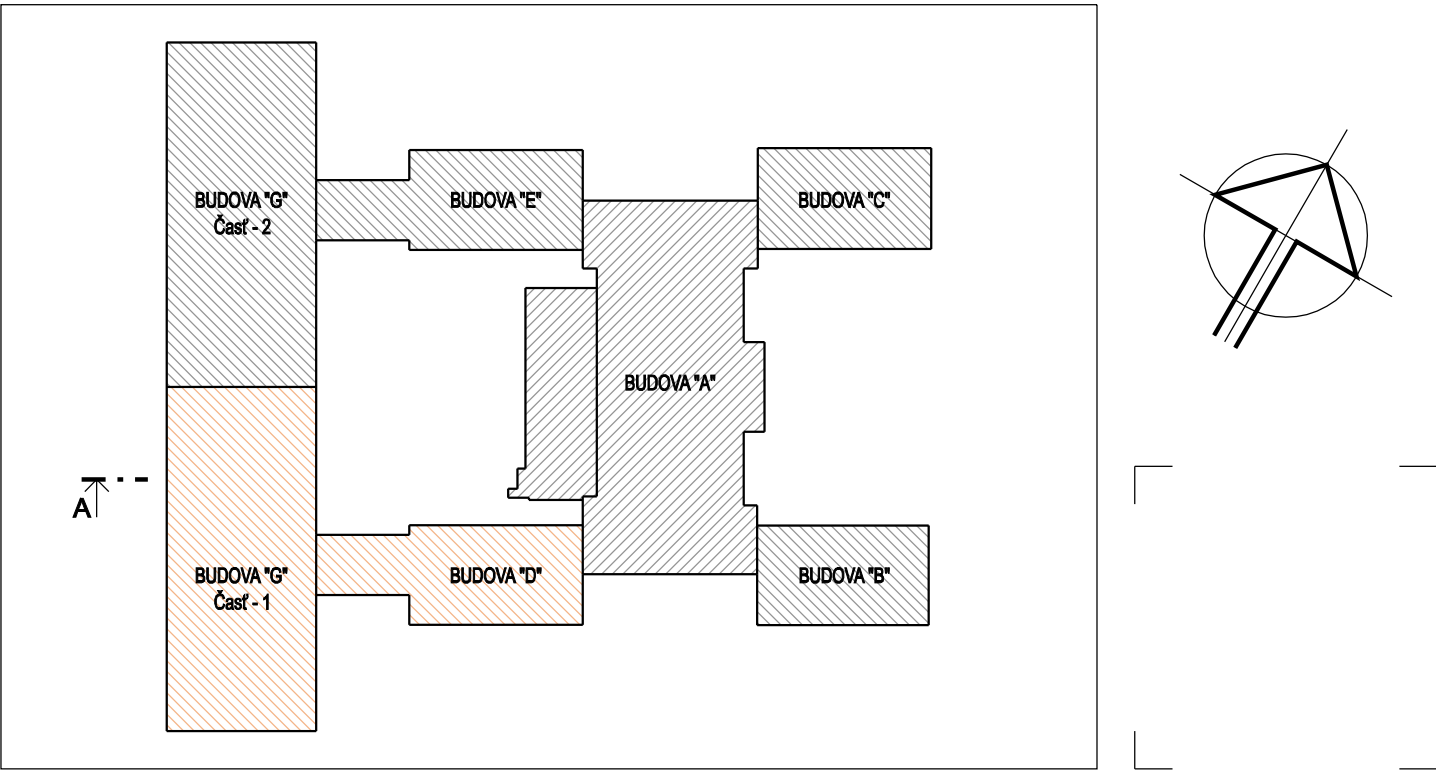
- DEMONTÁŽ PŮVODNEJ STŘEŠNEJ HYDROIZOLÁCIE Z PVC FÓLIE AJ SO SEPARAČNOU TEXTÍLIU
- DEMONTÁŽ OPLECHOVANIA OKRAJA STRECHY, STŘEŠNEJ ATIKY A STŘEŠNEJ RÍMSY PO CELOM JEJ OBVODE
- DEMONTÁŽ KOTVENIA PVC FÓLIE, PRÍP. PONECHAŤ, ALE KOTVY NESMÚ TRČAŤ NAD ÚROVEŇ STARÝCH ASFALTOVÝCH PÁSOV
- PERFORÁCIA STAREJ HYDROIZOLÁCIE, ABY DOŠLO K UVOLNENIU PRÍPADNEJ VĽHKOSTI
- OBITIE NESÚDRŽNEJ OMIETKY ZO STIEN MUROVANÝCH SVETĽÍKOV NA STRECHE, STIEN STŘEŠNÝCH ATÍK A RÍMSY. ÚPRAVA TÝCHTO STIEN NOVOU OMIETKOU
- EXISTUJÚCI PODKLAD VYZAMETAŤ A POVYSÁVAŤ
- PENETRÁCIA PODKLADU PENETRAČNÝM NÁTEROM NAPR. BURKOLIT PLUS - 0,25 l/m2, PENETROVAŤ AJ VŠETKY ZVISLÉ STENY, KDE BUDE VYTIAHNUTÝ HYDROIZOLAČNÝ SBS PÁS
- ZREALIZOVAŤ OPLECHOVANIE OKRAJA STRECHY, PRIČOM STYČNÁ PLOCHA PLECHU A ASFALTOVÉHO PÁSU BUDE 200 mm
- ZREALIZOVAŤ OPLECHOVANIE STŘEŠNEJ RÍMSY A STŘEŠNEJ ATIKY
- NATAVENIE SBS ASFALTOVÉHO SANAČNÉHO PÁSU BAUDER THERM SL 500 S THERM PRUHMÍ NA SPODNEJ STRANE
- PRECHOD Z VODOROVNEJ NA ZVISLÚ PLOCHU REALIZOVAŤ CEZ ATIKOVÉ KLINY MW 80x 80 mm
- UKONČENIE ASFALTOVÉHO PÁSU NA VŠETKÝCH ZVISLÝCH STENÁCH PREKRYŤ LEMOVACOU LIŠTOU


POZNÁMKA

- STARÉ - PŮVODNÉ STŘEŠNÉ DAŽĎOVÉ ŽĽABY A ZVODY PRED STAVEBNÝMI ÚPRAVAMI FASÁDY A STŘEŠNEJ KONŠTRUKCIE ZDEMONTOVAŤ A PO SKONČENÍ REKONŠTRUKČNÝCH PRÁC OSADIŤ NOVÉ POZINKOVANÉ + NOVÉ HÁKY (3 ks/mb) A NOVÉ OBJÍMKY S HROTMÍ PRIEM. 150 mm (1 ks/1,5 mb)
- UŽ VYMENENÉ STŘEŠNÉ DAŽĎOVÉ ŽĽABY A ZVODY PRED STAVEBNÝMI ÚPRAVAMI FASÁDY A STŘEŠNEJ KONŠTRUKCIE OPATRNE ZDEMONTOVAŤ, OZNAČIŤ A PO SKONČENÍ REKONŠTRUKČNÝCH PRÁC SPÄTNE NAMONTOVAŤ NA NOVÉ HÁKY POZINKOVANÉ (3 ks/mb) A NOVÉ OBJÍMKY S HROTMÍ PRIEM. 150 mm (1 ks/1,5 mb)
- VŠETKY OPLECHOVANIA NA FASÁDE A STRECHE SÚ ZAKRESLENÉ VO VÝKRESE č. E4.1-10
- BLEZKOZVOD NA STRECHE JE POTREBNÉ PO ÚPRAVE STRECHY PRELOŽIŤ NA NOVÝ HYDROIZOLAČNÝ SYSTÉM
- BLESKOZVODOVÉ VEDENIE NA FASÁDE - PŮVODNÉ LANO SA NAHRADÍ NOVÝM AIMgsi - 8 mm LANOM UKOTVENÉ NA NOVÉ BLESKOZVODOVÉ KONZOLY (36 ks) PRED LÍCE FASÁDY

LEGENDA MATERIÁLOV

- PŮVODNÉ KONŠTRUKCIE
- PŮVODNÉ MONOLITICKÉ NOSNÉ KONŠTRUKCIE
- BÚRANÉ KONŠTRUKCIE
- DEMONTOVANÉ ALEBO BÚRANÉ KONŠTRUKCIE, PRVKY A ZARIADENIA
- NOVÉ MUROVANÉ KONŠTRUKCIE
- NOVÉ KONŠTRUKCIE, PRVKY A ZARIADENIA
- ZATEPLENIE IZOLANTOM Z MINERÁLNEJ VLNÝ
- PŮVODNÉ ŽELEZOBETONOVÉ KONŠTRUKCIE
- PŮVODNÝ RASTLÝ TERÉN



AUTOR PROJEKTU: ING. MICHAL BORŠČ, ING. DANIELA KOMENDÁTOVÁ			 DAR KOM s.r.o. DVORKINOVA 5, KOŠICE 040 22, TEL.Č: 0908 364 696 IČO: 46304193, DIČ: 2023326734, DIČ DPH: SK2023326734		
VEDÚCI PROJEKTANT	ZODPOVEDNÝ PROJEKTANT	VYPRACOVAL			
ING. DANIELA KOMENDÁTOVÁ	ING. MICHAL BORŠČ	ING. DANIELA KOMENDÁTOVÁ			
STAVEBNÍK: SPŠ - ELEKTROTECHNICKÁ	KAT. ÚZEMIE: SEVERNÉ MESTO				
MIESTO STAVBY: KOMENSKÉHO 44, 040 01 KOŠICE		PAR. Č.: 2778/1, 2778/6			
EXCELENTNÍ V ELE, AUT A IT PRE 21. STOROČIE SPŠ - ELEKTROTECHNICKÁ				FORMÁT	4xA4
				DÁTUM	OKTÓBER 2023
				Č. ZÁKAZY	2301/P
				KÓTOVANÉ	mm
				OBJEKT: SO-03 BUDOVA "D + G1"	
OBSAH: BUDOVA "G1" - REZ A - A - PŮVODNÝ A NAVRHOVANÝ STAV		ARCHITEKTONICKO-STAVEBNÉ RIEŠENIE			
		MIERKA: 1:100	VÝKRES Č. E3.1-06		
AKÉKOLVEK ZMENY, DOPLNKY, PREKRESLOVANIE ALEBO ROZMNOŽOVANIE TEJTO DOKUMENTÁCIE JE V ZMYSLE AUTORSKÉHO ZÁKONA BEZ SÚHLASU NEPRÍPUŠTNÉ!					